

L'actualité des Potagers

INSERTION: Du changement à prévoir

Nouvelle année, nouvelles perspectives !

Nous accueillons trois nouveaux salariés en insertion pour ce début d'année: Elvis est arrivé le 2 Janvier. Serge et Nasredine arrivent à partir du 1^{er} février. Bienvenue à eux !

D'autres renouvellements sont à prévoir pour la nouvelle saison : 8 recrutements seront faits entre Mars et Avril.

« Bonne année et bonne santé »

Ce vendredi 2 février 2018, ce sera la dernière session des Bilans de Santé avec le service Prévention de la MSA. Ainsi depuis le mois de Novembre, tous les salariés et permanents ont pu bénéficier d'un bilan de santé complet.

Parulle francese? (et vous, parlez-vous le Corse?)

Les cours de français reprendront début Février. Merci aux bénévoles qui viendront donner 1h de cours par semaine aux salariés.

Cécile, Accompagnatrice Socio-Professionnelle

LA FEUILLE DE CHOU



JANVIER-FEVRIER 2018 N°26

ADHERENTS : Un bon début d'année

Finis les galettes, place aux crêpes et bienvenu en Février !

Le mois de Janvier a été rempli de papiers, de coups de tampons, de coups de fils et autres coups de crayons sur vos bulletins d'abonnements! Alors **merci à tous pour votre coopération!** Vous êtes 210 adhérents à profiter de nos légumes chaque semaine, dont 130 à être livrés sur des dépôts. De belles perspectives pour 2018!

Pour ce mois de février, en revanche quelques changements sont prévus, notamment pour les **Bio'Marchés** : Je m'absente quelques semaines vers des destinations plus chaudes. Je ne pourrai donc pas assurer les **Bio'Marchés** des vendredis 9, 16 et 23 Février. Mais pas de panique, grâce à une super équipe de bénévoles, les **Bio'Marchés** seront maintenus, de 13h à 17h seulement.

Pour toutes questions relatives aux paniers, l'équipe reste bien entendu à votre disposition. N'hésitez donc pas à l'appeler au 04.72.24.18.37

Je vous souhaite à tous une belle Chandeleur et un beau mois de Février. J'aurai le plaisir de vous retrouver dès le 2 Mars pour de nouveaux **Bio'Marchés** et d'autres **Apéro-Dépôts**, je l'espère aussi.

Marion, Animatrice du Réseau d'Adhérents

Agenda

- Conseil d'Administration: mercredi 28 Mars
- AG et Vente de plants: samedi 5 Mai

L'équipe des Potagers

Joumana, Cécile, Pascal, Mickaël, Laurence, Marion, Luc B., Kamal, KENZA, Mélanie, Ikbal, Monji, Alicia, Mounir, Franc, Jonathan, Gulhanim, Naïma, Saïd, Serge et Nasredine



RESEAU COCAGNE



Ce projet est cofinancé par le fonds social européen dans le cadre du PON « Emploi et Inclusion en Métropole » 2014-2020.



L'actualité des Potagers

PRODUCTION - MARAICHAGE: Merci pour vos dons!

Courant décembre nous avons lancé un appel à dons pour investir dans de nouveaux équipements, principalement pour une roto-bèche plus large.

Grace à vous, nous avons atteint 33% de la somme totale : **Merci !**

Mais au fait, ça sert à quoi une roto-bèche ?!



C'est un outil que les maraichers utilisent très régulièrement pour préparer le terrain pour une nouvelle culture. Avant de repiquer les semis, le maraicher casse la croute et les mottes de terre afin d'avoir un sol aéré et plus léger. Dans ces conditions la plante prend racine plus facilement et l'eau s'infiltrera mieux.

Une fois attelée au tracteur, cette nouvelle roto-bèche permettra de travailler 2m de terre dans un même passage (contre 1.40m actuellement).

Nous espérons nous en servir très prochainement, pour démarrer la nouvelle saison !

PRODUCTION - MARAICHAGE: une saison à venir

Lors du dernier Conseil d'Administration nous avons présenté aux administrateurs le nouveau plan de cultures pour la saisons 2018-2019.

Nous travaillons dessus depuis le mois de Novembre. Mais ce plan de cultures est déjà mis en semis en partie. Vous pourrez en profiter dès le printemps prochain, une fois les légumes d'hiver en stock écoulés.

Les Potagers du Garon cultivent depuis 2017 de nouveaux terrains sur Millery. Ces terrains nous permettrons certes d'agrandir notre surface de culture pour produire plus, mais aussi de faire des rotations et laisser la terre « se reposer » en jachère (engrais vert), comme nous le conseille la labellisation Agriculture Biologique.

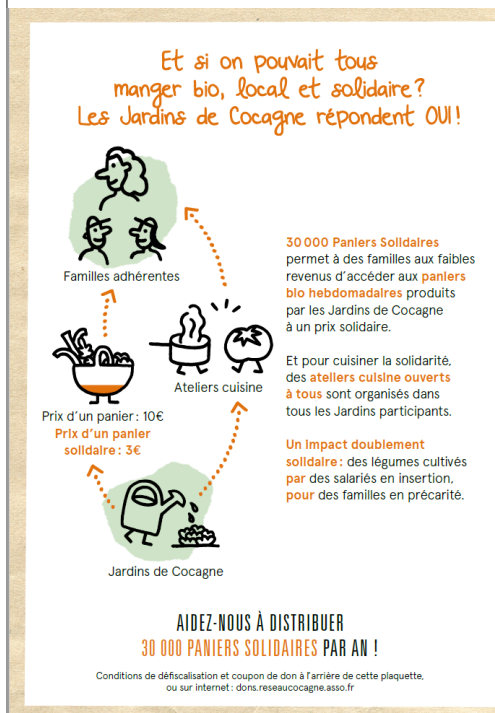
Pascal et Mickaël, maraichers encadrants

L'actualité des Potagers

VIE ASSOCIATIVE : Paniers Solidaires

Pour cette année, Les Potagers du Garon s'engage aux côtés des Centres Communaux d'Actions Sociales (CCAS) de Millery et Grigny pour mettre en place des Paniers Solidaires.

Des Paniers Solidaires : qu'est-ce que c'est ?



C'est permettre à des personnes en difficultés économiques d'accéder à une alimentation plus saine à moindre coût.

En effet, l'adhérent bénéficiaire d'un Panier Solidaire ne paie que 2€ (sur 9.50€) pour un Petit Panier de légumes bios, locaux et de saison. Le reste du coût du panier est pris en charge par les CCAS, ainsi que le Réseau Cocagne. Mais les Paniers Solidaires ce sont aussi un accompagnement pour manger plus sain et plus équilibré toute l'année ! Des cours de cuisine ainsi que des visites des Potagers seront proposés aux 7 adhérents bénéficiaires entre Mai et Novembre 2018.

En 2016, 29 Jardins de Cocagne ont pu ainsi mettre en place de telles initiatives sur leur territoire.

«Aujourd'hui, j'ai un panier solidaire toutes les semaines et je mange mieux. J'en avais marre des boîtes de conserve, des kebabs et des rien du tout. J'ai découvert les courges, les saisons, l'achat responsable, les recettes et une alimentation plus équilibrée.» Jérôme

